



RWB
Neuchâtel SA



Caractérisation des sites pollués par des hydrocarbures chlorés

Délimitation « raisonnable » des sites : exemples d'application

Mathieu Boéchat – RWB Neuchâtel SA

22. November 2012

5. Fachtagung ChloroNet



Exemple 1 – Description du site

- Aire d'exploitation
- Fabrication et livraison de produits chimiques, récupération de déchets spéciaux
- Depuis 1964
- Surface ~17'000 m²

22. November 2012

5. Fachtagung ChloroNet



Exemple 1 – Etapes d'investigation

2002:	Investigation historique
2003:	Investigation technique
2004:	Investigation technique de détail
2009:	1 ^{er} projet d'assainissement
2010:	Investigations pour l'assainissement et adaptation du concept d'assainissement
2011:	Nouveau cahier des charges pour le projet pilote d'assainissement
Dès été 2012:	Projet pilote d'assainissement

22. November 2012

5. Fachtagung ChloroNet

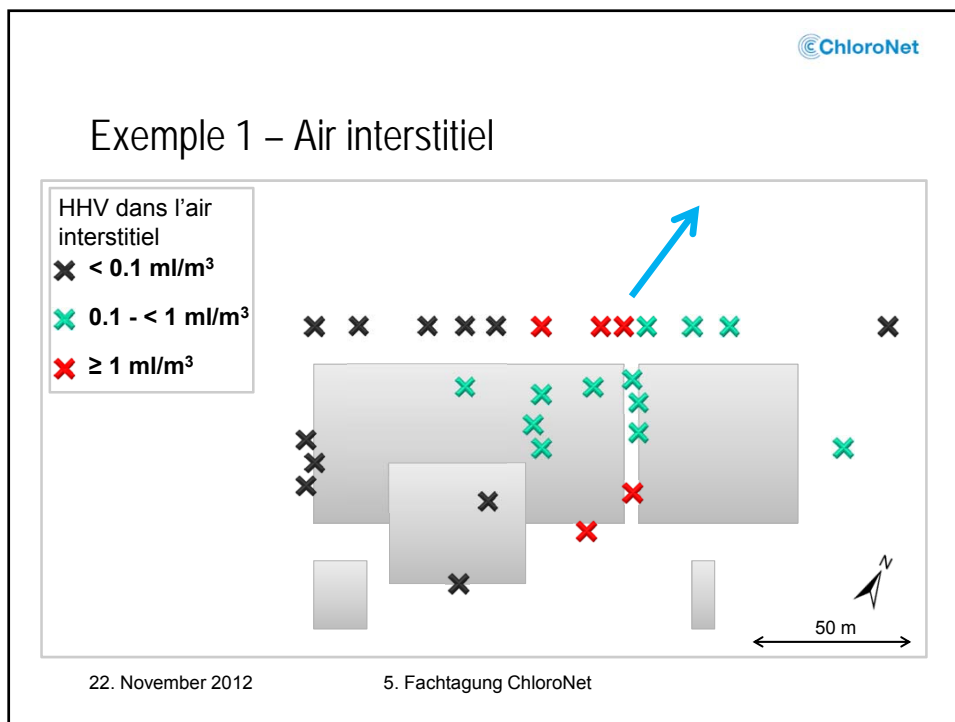
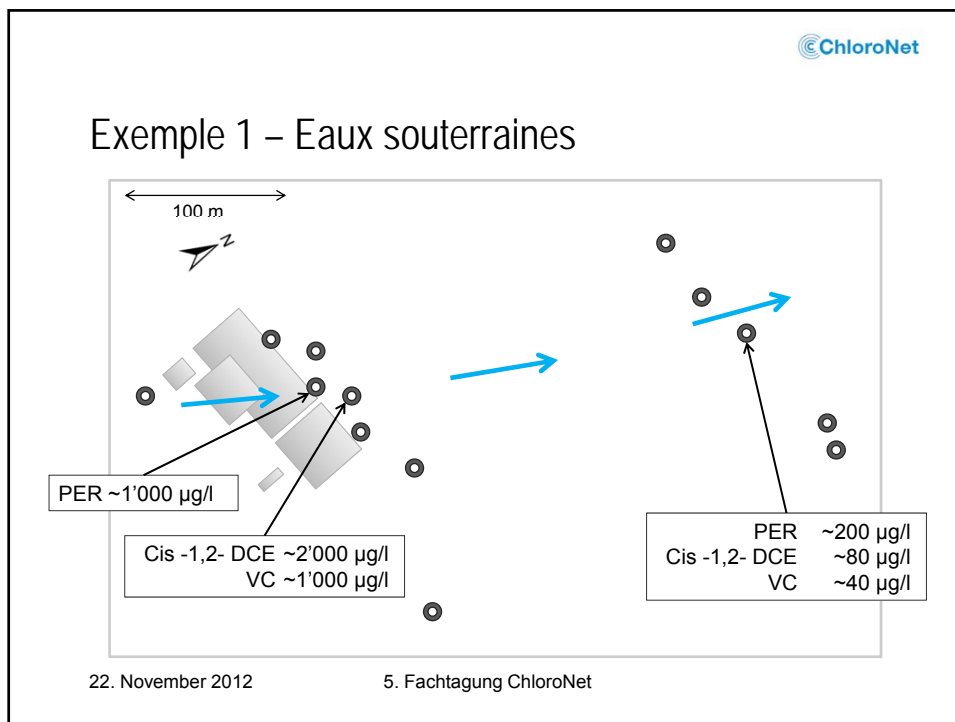


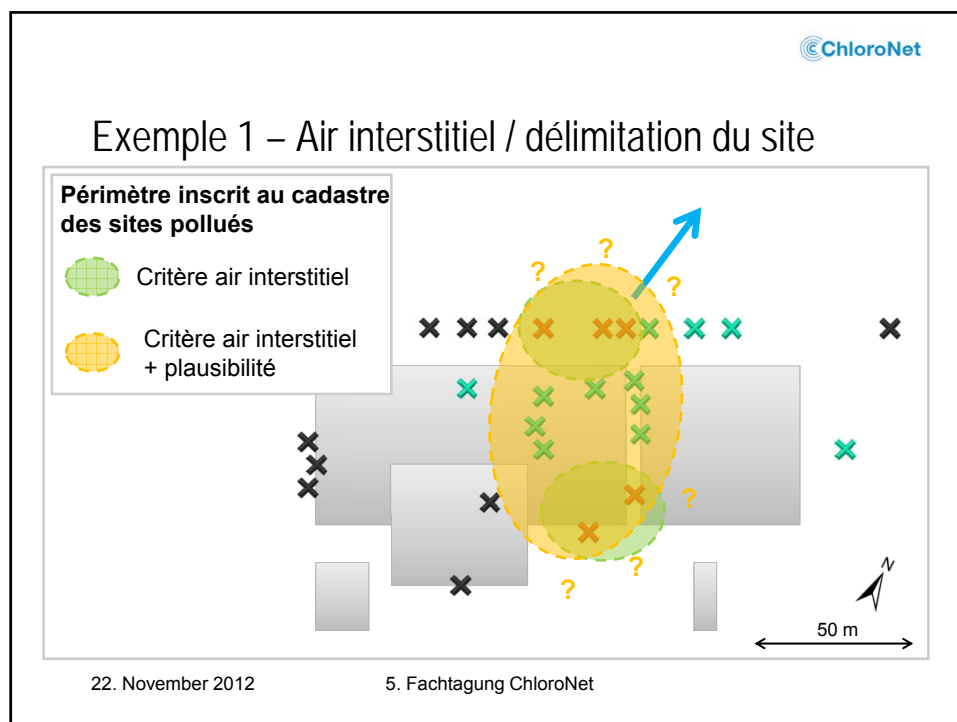
Exemple 1 – Géologie / hydrogéologie

- 0 - 0.5 m Couche de couverture limono argileuse
 - 0.5 - 3 m Limons argileux avec tourbe
 - 3 - 6 m Alluvions sableuses, légèrement graveleuses
 - 6 - 30 m Argiles lacustres
 - > 30 m Molasse d'eau douce (marnes et grès)
-
- Toit de la nappe entre 1 et 2.5 m de la surface
 - Secteur B de protection des eaux
 - Eaux de surface: ruisseau à 300 m; rivière à 450 m

22. November 2012

5. Fachtagung ChloroNet





ChloroNet

Exemple 1 – Commentaires

- Grande extension du panache pollué dans les eaux souterraines
- Délimitation du site sur la base des concentrations dans l'air interstitiel restreinte à l'emplacement des activités avec 2 zones distinctes, incertitudes concernant l'extension au nord et au sud-est
- Vérification possible par mesures d'air interstitiel complémentaires et/ou analyses de matériaux solides
- Plausibilité: compte de la géologie et des concentrations mesurées dans les eaux souterraines, proposition de regrouper les 2 zones identifiées

22. November 2012 5. Fachtagung ChloroNet

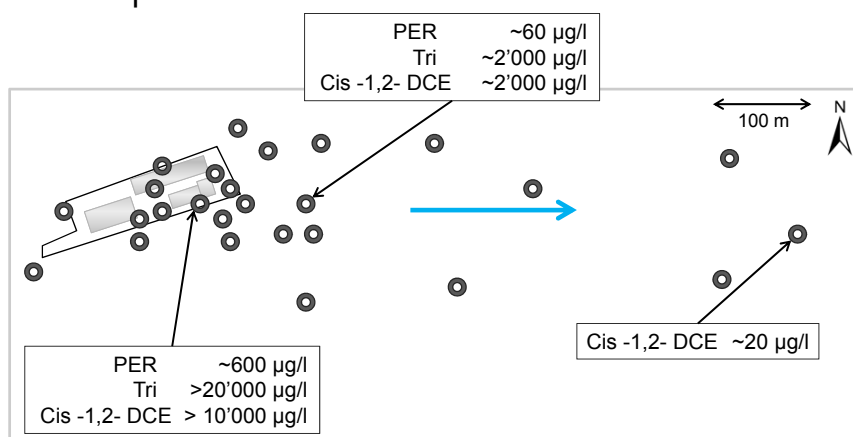
Exemple 2 – Description du site

- Industrie chimique
- Depuis 1959
- Surface ~8'000 m²
- Investigations 2000-2006
- Assainissement en cours

22. November 2012

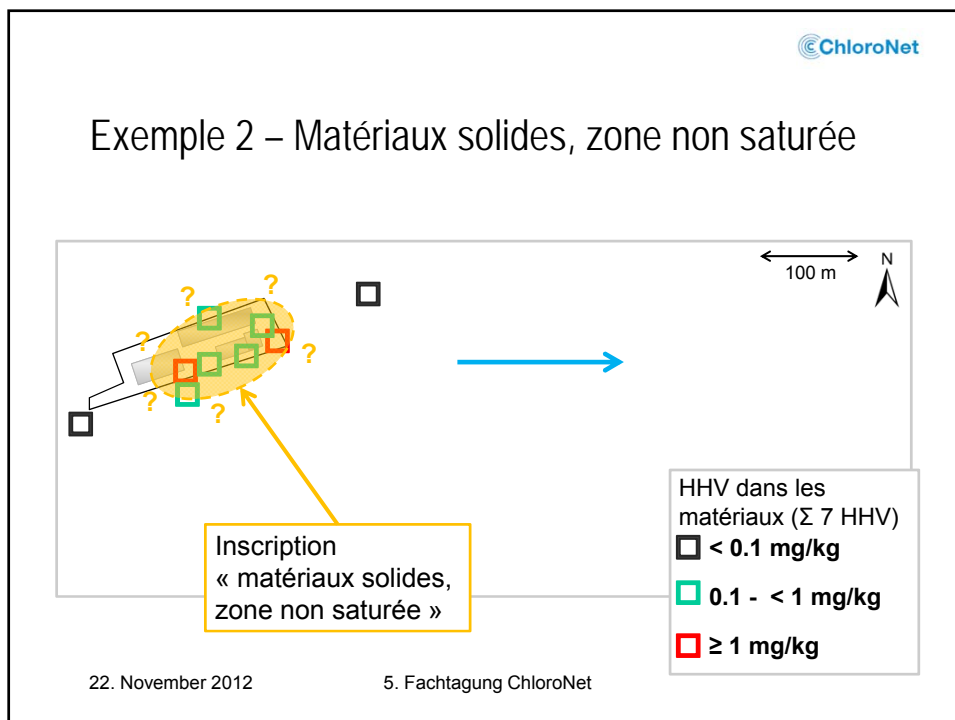
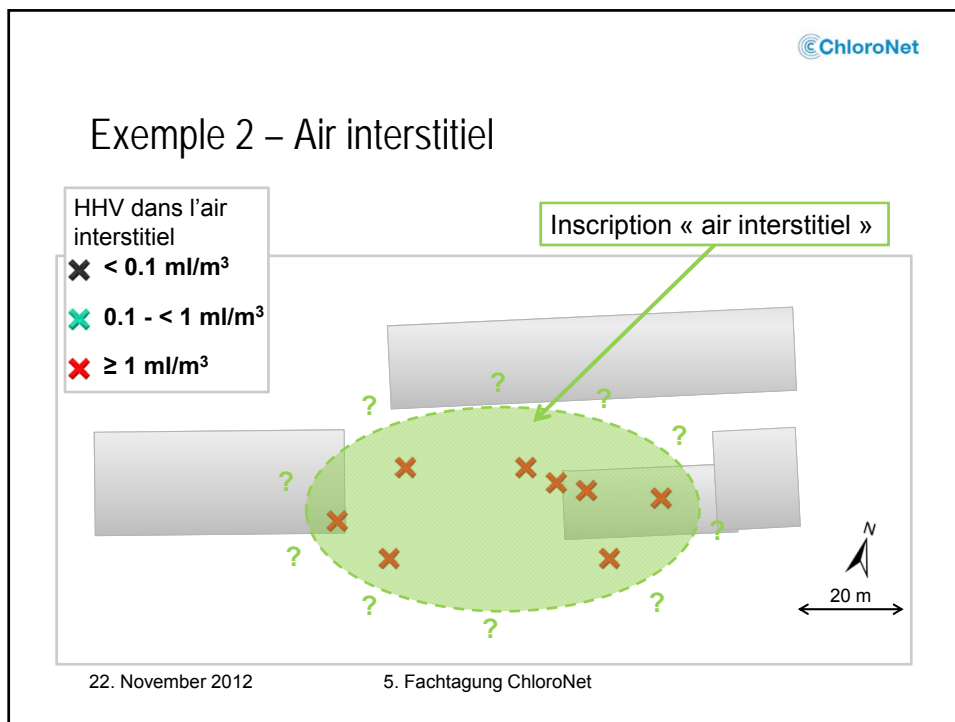
5. Fachtagung ChloroNet

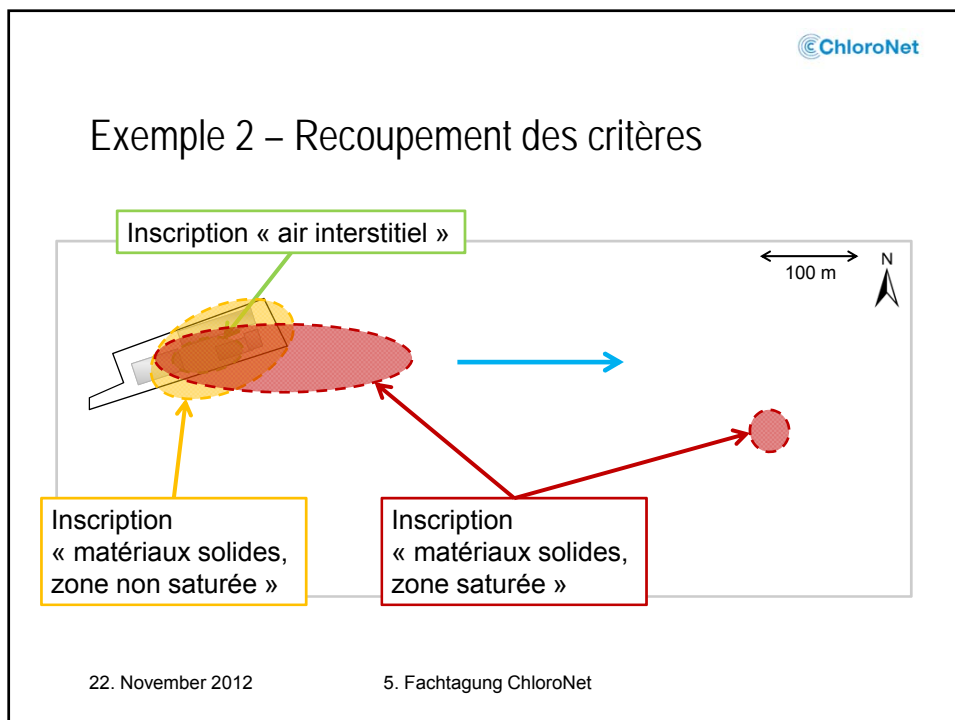
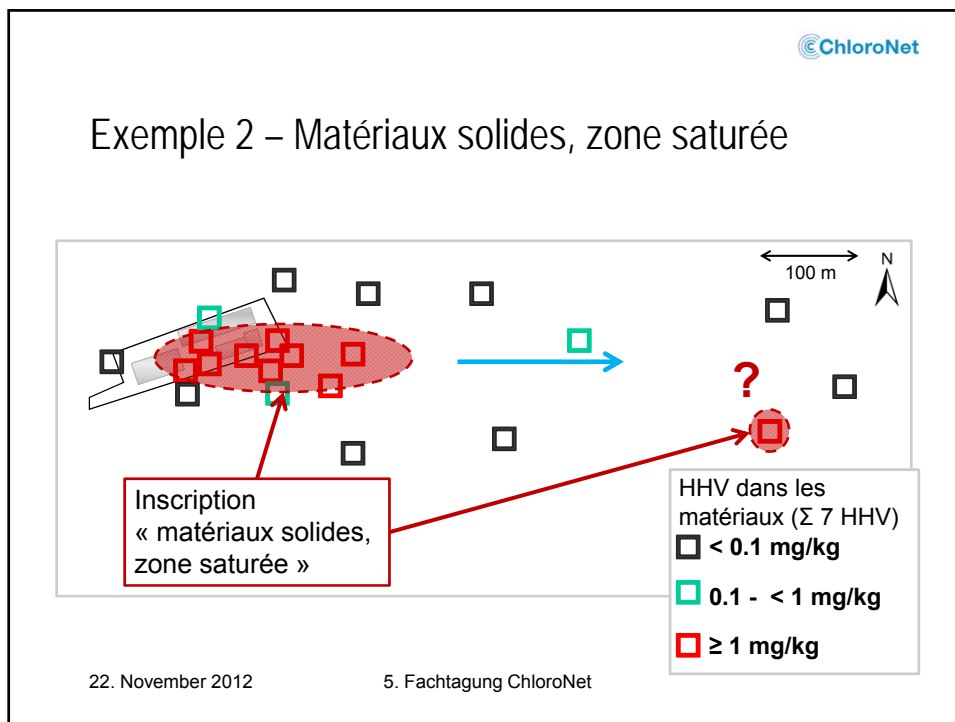
Exemple 2 – Eaux souterraines



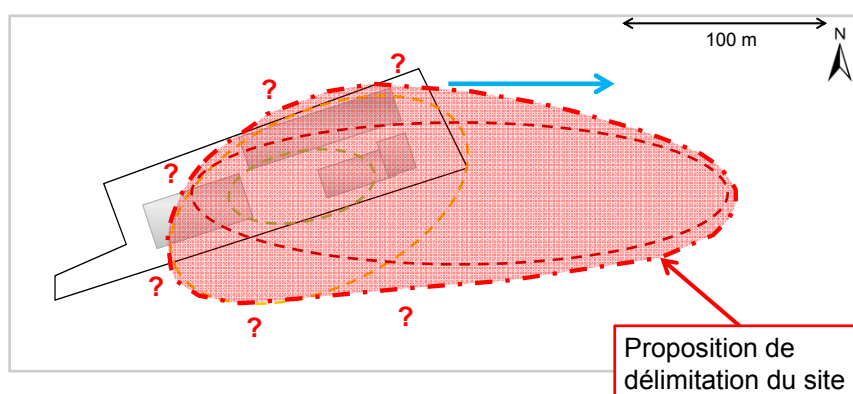
22. November 2012

5. Fachtagung ChloroNet





Exemple 2 – Plausibilité



22. November 2012

5. Fachtagung ChloroNet

Exemple 2 – Commentaires

- Délimitation « air interstitiel » englobée dans délimitation « matériaux solides, zone non saturée »
- Incertitudes dans la zone non saturée dans la partie amont du site, vérification possible par mesures d'air interstitiel et/ou analyses de matériaux solides
- Délimitation complète dans la zone saturée à proximité du site; l'aval à proximité du site se trouve en dehors de la parcelle
- Point unique à l'est en aval éloigné du site (200 m) à la base de la nappe: analyse approfondie de l'ensemble des résultats -> site individuel / non pris en compte dans le cadre d'une délimitation « raisonnable » du site ?

22. November 2012

5. Fachtagung ChloroNet